

HONDA MOTORS

Projeto Eletromecânico do Predio HDA2 – Manaus



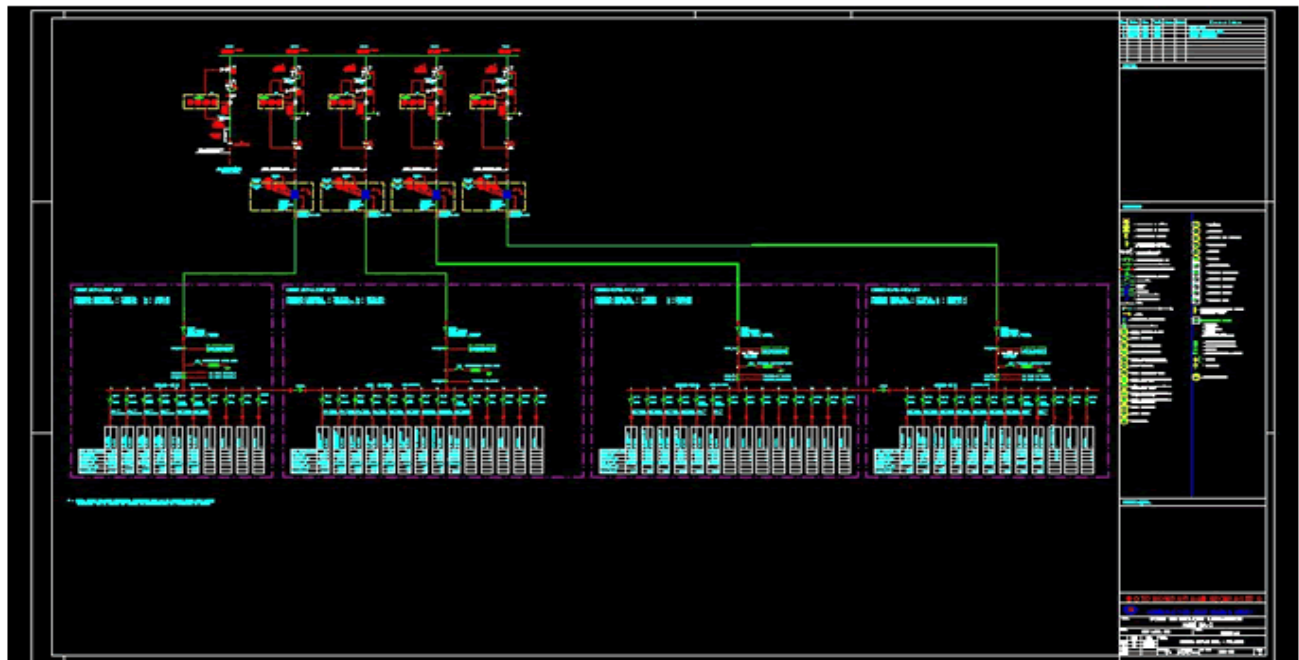
Fábrica Honda Motors
Manaus - AM



Subestação 8000 KvA



Sala de Compressores e
Manutenção



Projeto Eletromecânico no Prédio de HDA2, numa área de 22.000 m para montagem de componentes/ motores/montagem final/inspeção/embalagem/pintura ABS e Pintura PO., composto de:

Instalação Mecânica:

- Rede de Hidrante;
- Rede de GLP;
- Rede de Água Potável;
- Rede de Água Industrial;
- Gerador de Emergência;
- Ar Comprimido;
- Mecânica e Hidráulica;
- Rede de Gases (CO2 e Argônio)

Instalação Elétrica:

- Distribuição de Energia Para as Linhas de Processos;
- Quadros Elétricos (Painéis de Força, Iluminação, Automação, Incêndio, Emergência);
- Distribuição de Força para Áreas de Escritórios;
- Iluminação Geral e Tomada (Planta Fabril e Escritórios);
- Iluminação de Emergência, Bloco Autônomo e Gerador para Iluminação de Emergência;
- Sistema de Alarme de Incêndio;
- SPDA,
- Prever Aterramento Especifico Para os Setores de Pinturas, Conforme Norma Vigente NBR 5419;
- Iluminação Externa;
- Subestação e Unifilar;

